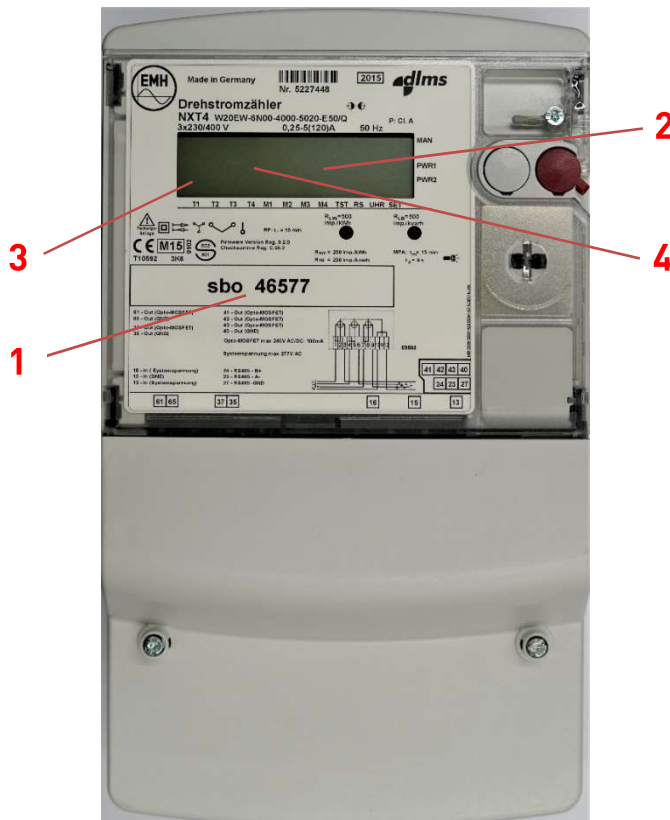


Anleitung für Zählerablesung für Stromzähler EMH / TYP NXT4

Sie waren bei der Zählerablesung nicht zu Hause. Kein Problem: Vergleichen Sie die Zählernummer auf der Ablesekarte mit der vorgedruckten Zählernummer auf Ihrem Stromzähler. Lesen Sie Ihren Stromverbrauch ab und übermitteln diesen via unserem Kundenportal oder via Post mit der Zählerkarte.

ELEKTRONISCHER ZÄHLER EMH Typ NXT4



Vorgehen

Bitte folgen Sie bei der Zählerablesung den folgenden Schritten:

- 1.) Zählernummer kontrollieren
- 2.) Anzeige wechselt jeweils nach 10 sek. und zeigt die Zählerwerte für HT und NT an, welche Sie ablesen und notieren können.
- 3.) Zählerstände mit Ablese-datum an a.en übermitteln

Beschreibung

1 Zähler-Nr.

2 Zählerstand

Aktueller Zählerstand

3 Aktiver Tarif

T1 = Hochtarif (HT)
T2 = Niedertarif (NT)

4 Zählwerk

1.8.1 = Tarif 1, HT, Wirkenergie
1.8.2 = Tarif 2, NT, Wirkenergie
Anzeige wechselt nach 10 sek.

AUSKÜNFTE / UNTERSTÜTZUNG A.EN

Bei Fragen zum Zähler und dessen Ablesung stehen Ihnen unserer Ansprechpartner der Abt. Netzdienstleistung und Sicherheit gerne zur Verfügung.

Telefon 062 205 56 56
info@aen.ch
www.aen.ch