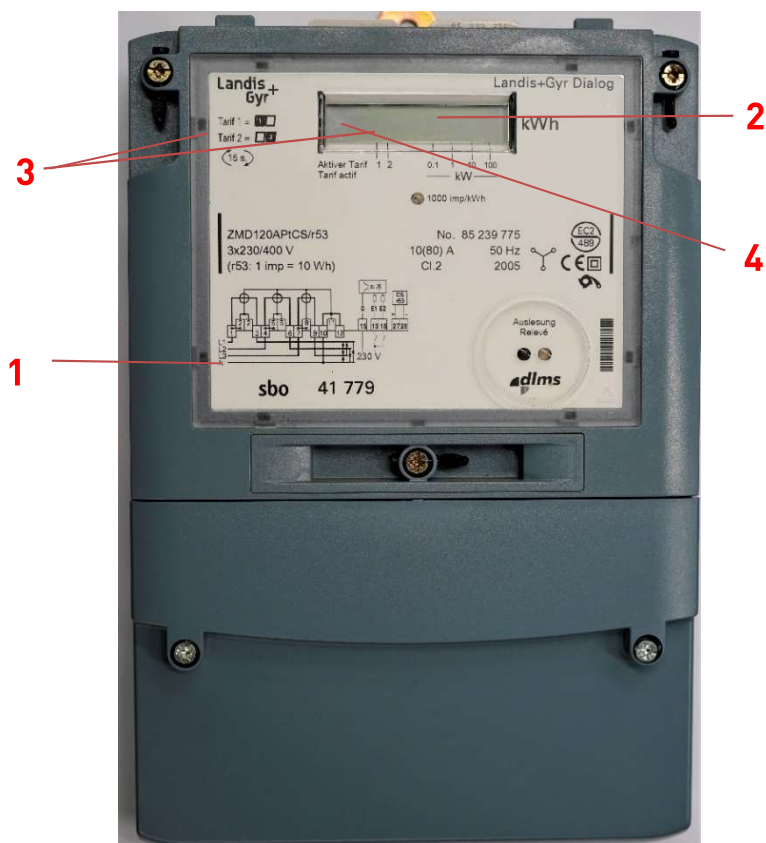


Anleitung für Zählerablesung für Stromzähler LANDIS+GYR / TYP ZMD120APt



Sie waren bei der Zählerablesung nicht zu Hause. Kein Problem: Vergleichen Sie die Zählernummer auf der Ablesekarte mit der vorgedruckten Zählernummer auf Ihrem Stromzähler. Lesen Sie Ihren Stromverbrauch ab und übermitteln diesen via unserem Kundenportal oder via Post mit der Zählerkarte.

ELEKTRONISCHER ZÄHLER LANDIS+GYR Typ ZMD120APt



Vorgehen

Bitte folgen Sie bei der Zählerablesung den folgenden Schritten:

- 1.) Zählernummer kontrollieren
- 2.) Zählerwerte HT und NT ablesen und notieren
- 3.) Zählerstände mit Ablese- datum an a.en übermitteln

Beschreibung

1 Zähler-Nr.

2 Zählerstand

Aktueller Zählerstand je Zählwerk

3 Aktiver Tarif

T1 = Hochtarif (HT)
T2 = Niedertarif (NT)

4 Zählwerk

Tarif 1, HT, Wirkenergie
Tarif 2, NT, Wirkenergie
Wechselt immer nach 15 s

AUSKÜNFTE / UNTERSTÜTZUNG A.EN

Bei Fragen zum Zähler und dessen Ablesung stehen Ihnen unserer Ansprechpartner der Abt. Netzdienstleistung und Sicherheit gerne zur Verfügung.

Telefon 062 205 56 56
info@aen.ch
www.aen.ch