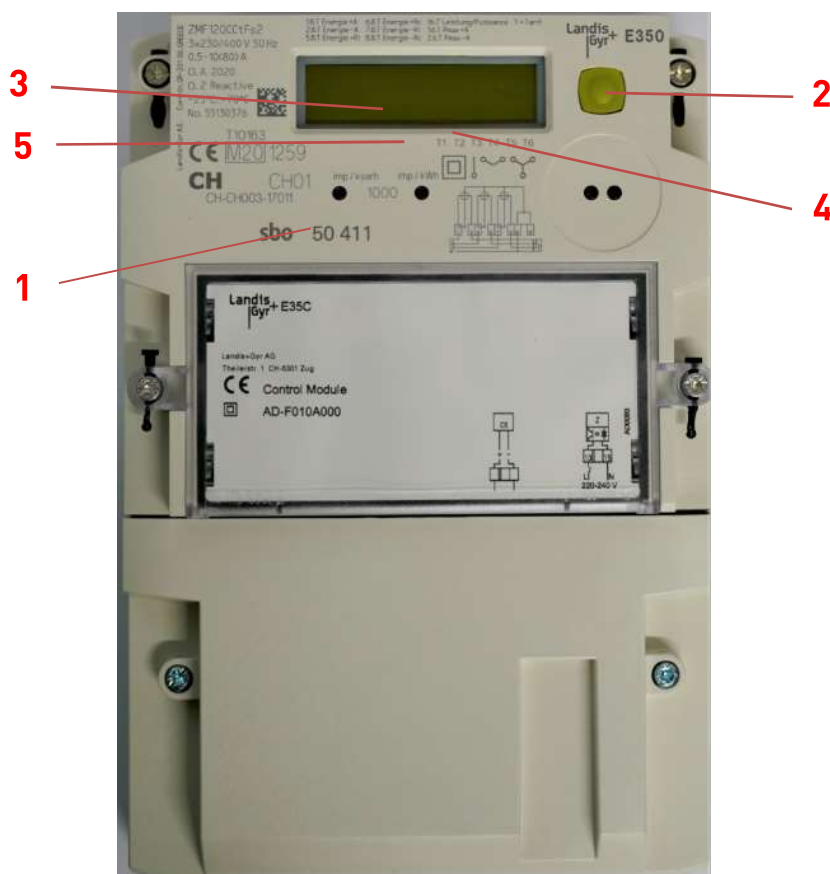


Anleitung für Zählerablesung für Stromzähler LANDIS+GYR / TYP ZMF120

Sie waren bei der Zählerablesung nicht zu Hause. Kein Problem: Vergleichen Sie die Zählernummer auf der Ablesekarte mit der vorgedruckten Zählernummer auf Ihrem Stromzähler. Lesen Sie Ihren Stromverbrauch ab und übermitteln diesen via unserem Kundenportal oder via Post mit der Zählerkarte.

ELEKTRONISCHER ZÄHLER LANDIS+GYR / TYP ZMF120



Vorgehen

Bitte folgen Sie bei der Zählerablesung den folgenden Schritten:

- 1.) Zählernummer kontrollieren
- 2.) Nach kurzem Drücken jeweils die Zählerwerte HT und NT ablesen und notieren
- 3.) Zählerstände mit Ablese-datum an a.en übermitteln

Beschreibung

1 Zähler-Nr.

2 Abrufttaste

Durch kurzes Drücken können die Zählwerke (5) nacheinander angezeigt werden.

3 Zählerstand

Aktueller Zählerstand

4 Aktiver Tarif

T1 = Hochtarif (HT)
T2 = Niedertarif (NT)

5 Zählwerk

1.8.1 = Tarif 1, HT, Wirkenergie
1.8.2 = Tarif 2, NT, Wirkenergie

AUSKÜNFTE / UNTERSTÜTZUNG A.EN

Bei Fragen zum Zähler und dessen Ablesung stehen Ihnen unserer Ansprechpartner der Abt. Netzdienstleistung und Sicherheit gerne zur Verfügung.

Telefon 062 205 56 56
info@aen.ch
www.aen.ch